



Die zum Chassis passenden Karosserie-Sets

Best.-Nr.
1404
Sportsline Chassis 04 lang 1:5

2049 McLaren, 2079 Porsche Carrera GT, 4049 Audi A4, 7169 Peugeot, 7239 Merc. C-Klasse 04,
7249 Merc. CLK-DTM, 7254 Honda, 7259 Opel V8, 8044 BMW 320, 8049 BMW GTR, 8075 Alfa 156,
8165 BMW M3 GTR, 8144 BMW 320si, 4149 Audi A4 06, 7229 Merc. C-Klasse 06

1405
Sportsline Chassis 04 mittel 1:5

1049 Ren. Megane, 5049 New Beetle, 5064 Chrysler Viper

1406
Sportsline Chassis 04 kurz 1:5

5154 Porsche GT2, 5160 Porsche GT3

3404
Sportsl. Chassis 04 lang 1:6, Truck

3049 CAT-Truck, 3053 Merc.-Truck 1834, 3064 Merc-Truck Atego,
3070 MAN-Truck

9404
Sportsl. Chassis 04 lang Breitvers. 1:5

9149 Merc. CLK-GTR, 9159 Porsche GT1,
9054 Merc. C-291

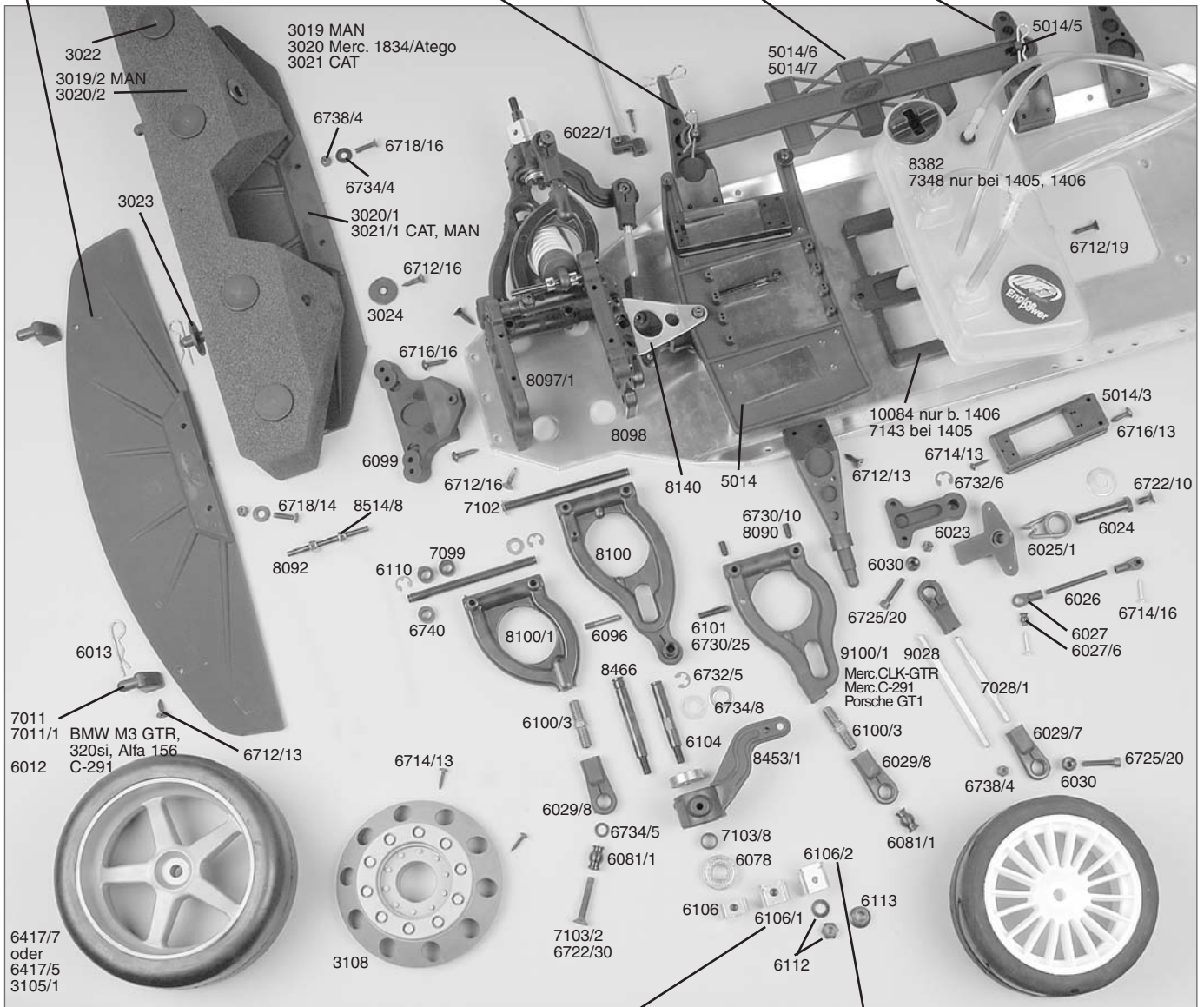
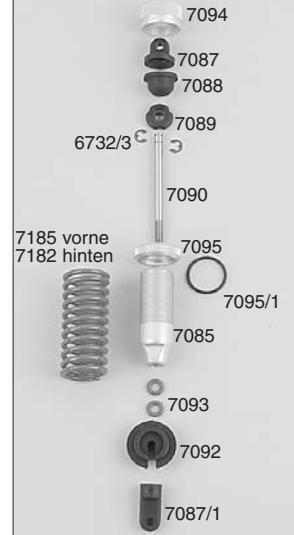
- 2020 McLaren
- 4020 Audi A4/ Ren.Megane
- 5020/1 Porsche GT2, GT3
- 5020/2 New Beetle
- 5021 ChryslerViper
- 7020/3 Peugeot
- 7020/4 Honda
- 7020/5 Merc.CLK-DTM
- 7020/6 Opel V8
- 7020/7 BMW M3GTR
- 7020/8 Merc. C-Klasse 04
- 7020/9 Porsche Carrera GT
- 7020/10 Alfa 156
- 7020/11 BMW 320si
- 7020/12 Audi A4 06
- 7020/13 Merc. C-Kl. 06
- 8021 BMW 320
- 9020 Merc. C-291
- 9020/1 Merc. CLK-GTR
- 9020/2 Porsche GT1

- 3014 McLaren/ MB-Truck 1834,
Atego/ Viper
- 5015 New Beetle
- 7012 Audi A4/ BMW M3GTR, 320/320si
Porsche GT2/ GT3
- 8012 Ren.Megane
- 8013 Merc. CLK-DTM/ Honda/ Audi 06
Opel V8/ Peugeot/ Merc.C-Kl.04, 06
- 9014 CAT-Truck/ MAN-Truck/ C-291
- 9014/1 Merc. CLK-GTR/ Porsche GT1/
Porsche Carrera GT

- 5013 Megane/ BMW M3 GTR/ Alfa 156/
Merc.C-Klasse04
- 5015 New Beetle
- 7013 Audi A4/ CLK-GTR/ BMW 320/ 320si
McLaren/ Honda/ Renn-Trucks/
Peugeot/ Viper/ C-291/ Porsche GT1/
Carrera GT/ C-Klasse 06 / Audi 06
- 5014/6 Megane/ New Beetle/
Porsche GT2, GT3/ Viper
- 5014/7 Audi A4/ BMW 320, GTR, M3 GTR,
320si/ McLaren/ Merc. C-Klasse04, 06,
CLK-DTM, CLK-GTR/ Peugeot/
Porsche GT1, Carrera GT/ Audi 06
Renn-Trucks/ Opel V8/ Alfa 156

7083 Stoßdämpfer 97 kompl. für Vorder-und Hinterachse

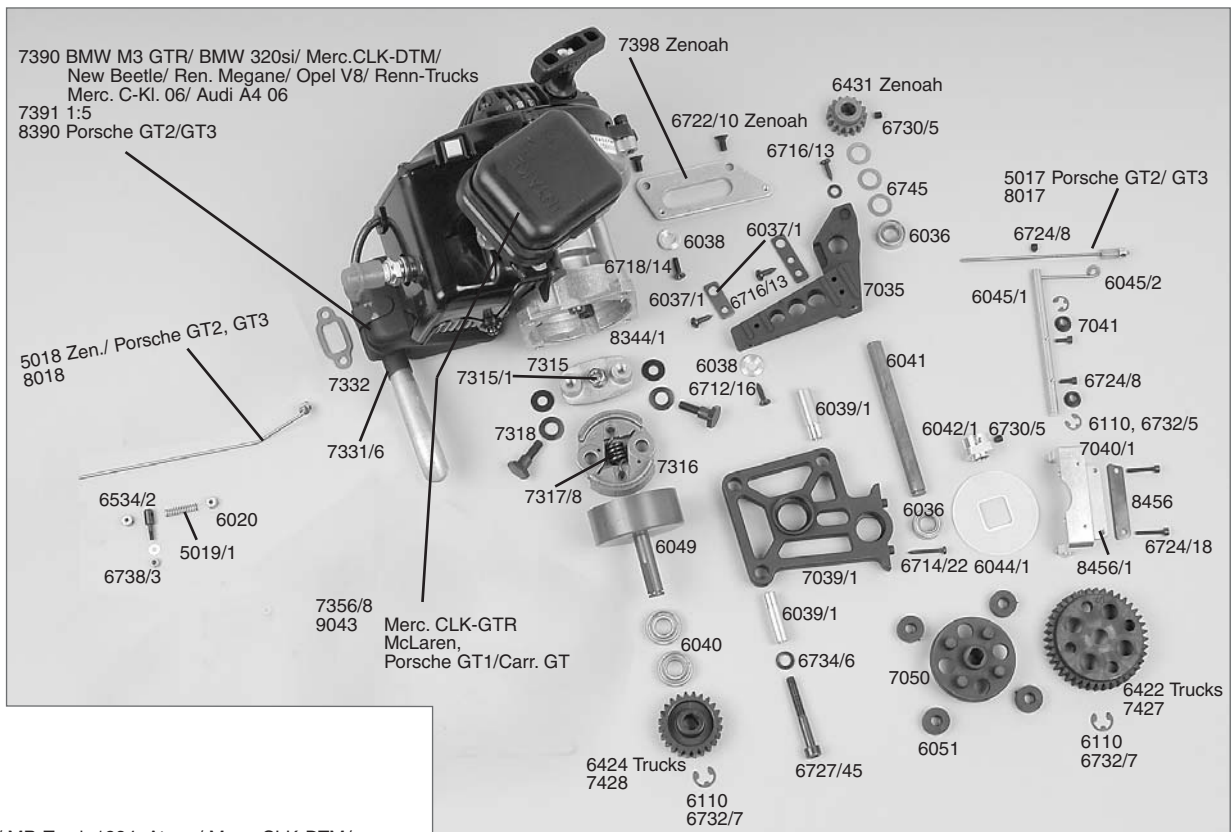
Stoßdämpferöl:
vorne 6510/40, hinten 6510/60



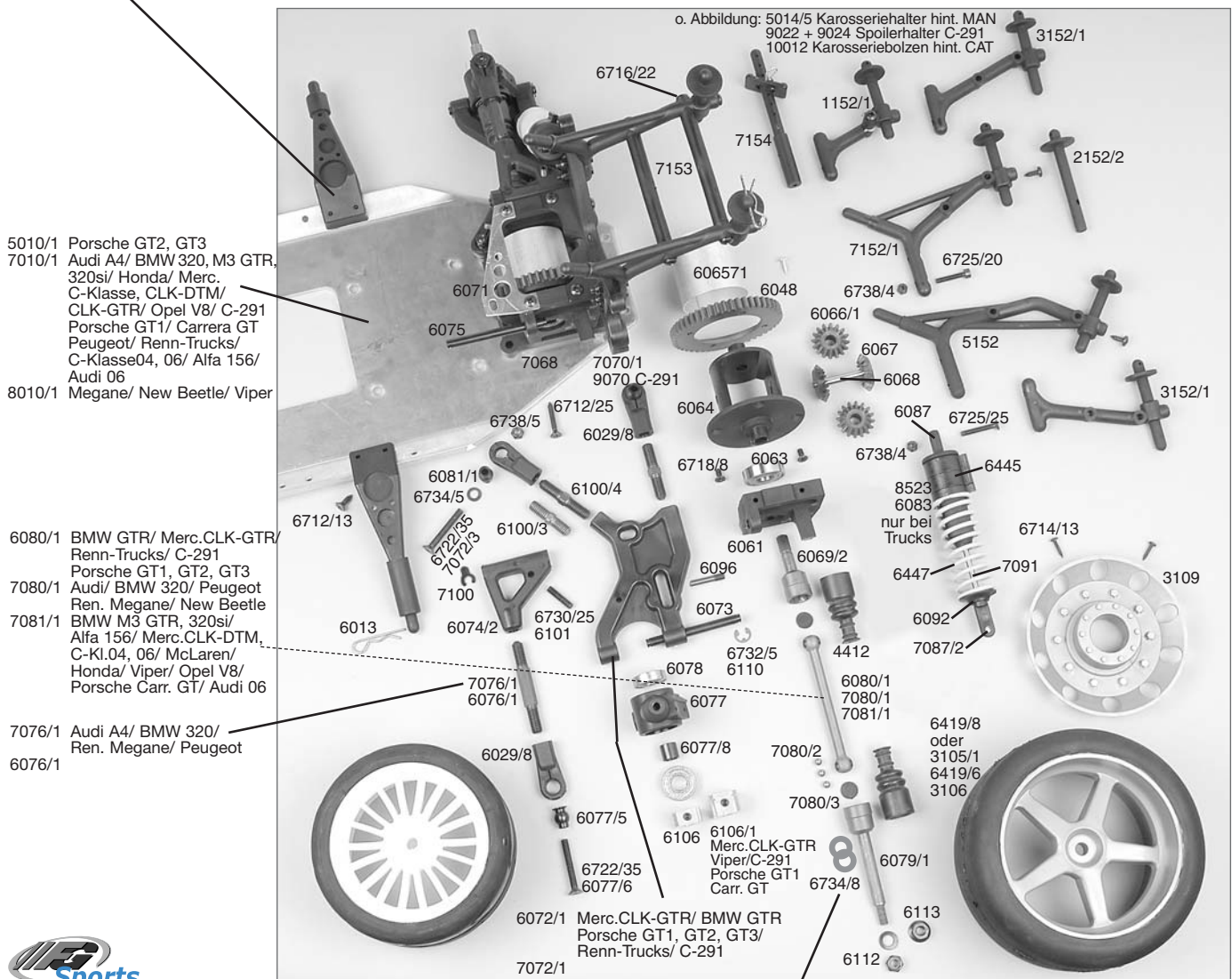
Komplette Schraubenliste siehe
Hauptkatalog 3, Seite 208.
The complete list of screws you can
find in the main catalog 3, page 208.

6106/1
Porsche GT2, GT3/
Ren.Megane/ Peugeot

6106/2
BMW M3 GTR, 320si/ Merc.CLK-DTM/
McLaren/ Honda/ Opel V8/ Alfa 156/
Merc. C-Kl.06/ Audi 06



- 3014 McLaren/ MB-Truck 1834, Atego/ Merc. CLK-DTM/
Honda/ Opel V8/ Peugeot/ C-Klasse04,06/ Audi 06
- 7014 BMW M3 GTR, 320si/ Porsche GT2, GT3/ Alfa 156
- 8014 Audi A4/ BMW 320/ Megane/ BMW GTR
- 9014 CAT-Truck/ MAN-Truck/ C-291
- 9014/1 Merc. CLK-GTR/ Viper/ Porsche GT1/ Carr. GT



- 5010/1 Porsche GT2, GT3
- 7010/1 Audi A4/ BMW 320, M3 GTR,
320si/ Honda/ Merc.
C-Klasse, CLK-DTM/
CLK-GTR/ Opel V8/ C-291
Porsche GT1/ Carrera GT
Peugeot/ Renn-Trucks/
C-Klasse04, 06/ Alfa 156/
Audi 06
- 8010/1 Megane/ New Beetle/ Viper

- 6080/1 BMW GTR/ Merc.CLK-GTR/
Renn-Trucks/ C-291
Porsche GT1, GT2, GT3
- 7080/1 Audi/ BMW 320/ Peugeot
Ren. Megane/ New Beetle
- 7081/1 BMW M3 GTR, 320si/
Alfa 156/ Merc.CLK-DTM,
C-Kl.04, 06/ McLaren/
Honda/ Viper/ Opel V8/
Porsche Carr. GT/ Audi 06

- 7076/1 Audi A4/ BMW 320/
Ren. Megane/ Peugeot
- 6076/1



E.1404-9404-031207

1 Scheibe bei Merc. CLK-GTR/ Porsche GT1/ Viper/ C-291
2 Scheiben bei McLaren/ Ren.Megane/ New Beetle/ Peugeot

Ersatzteilliste für 7300/9 Zenoahmotor G230RC/04 7384 Zenoahmotor G260RC

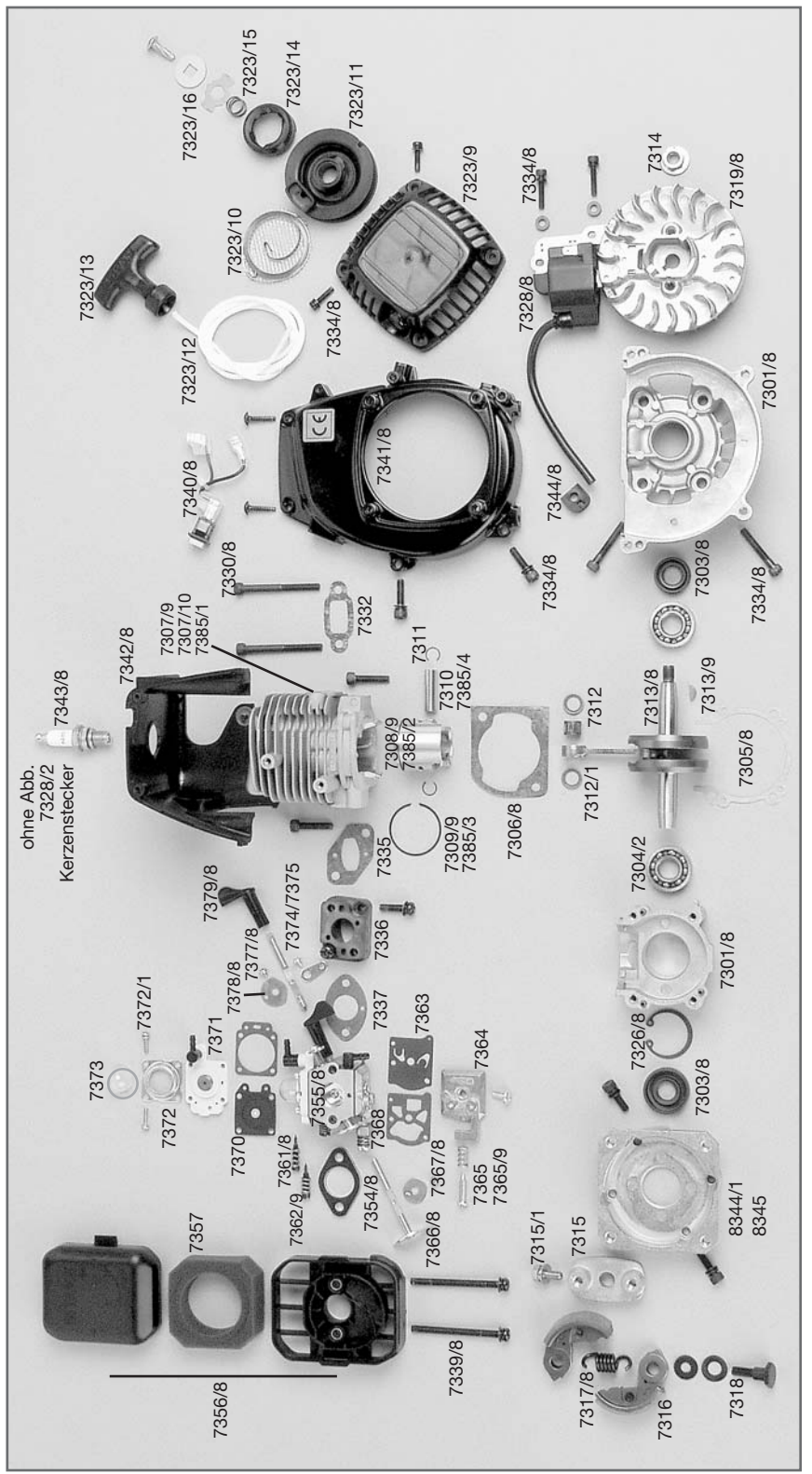
- 7375 Schraube f. Vergaserhebel, 1 St.
 7377/8 Choke-Welle m. Schraube, 2 St.
 7378/9 Choke-Klappe, 1 St.
 7379/8 Choke-Hebel, 2 St.
 7385/1 Zylinder 26 cm, 1 St.
 7385/2 Kolben 26 cm, 1 St.
 7385/3 Kolbenring 26 cm, 1 St.
 7385/4 Kuppl.-Flansch Zenoah legend, 1 St.
 8344/1 Kuppl.-Flansch Zenoah stehend, 1 St.
 8345 Kuppl.-Flansch Zenoah horizontal
- 7313/8 Crankshaft complete, 1 pce.
 7313/1 Key for crankshaft, 1 pce.
 7314 Hexagon nut, 1 pce.
 7315 Clutch block carrier, 1 pce.
 7315/1 Screw for carrier, 1 pce.
 7316 Clutch blocks, 2 pcs.
 7317/8 Clutch spring, 1 pce.
 7318 Dowel screws f. clutch blocks, 2 pcs.
 7319/8 Cooling fan/G230/260RC,CY, 1pce.
 7323/8 Pull start unit/G230/260RC,CY, 1pce.
 7323/9 Starter hous./G230/260RC,CY, 1pce.
 7323/10 Spring assem./G230/260RC,CY, 1pce.
 7323/11 Rope pulley/G230/260RC,CY, 1pce.
 7323/12 Rope/G230/260RC,CY, 1pce.
 7323/13 Starter ratchet/G230/260RC,CY, 1pce.
 7323/14 Starter handle/G230/260RC,CY, 1pce.
 7323/15 Press. spring/G230/260RC,CY, 1pce.
 7323/16 Securing ring/G230/260RC,CY, 3pcs.
 7326/8 Spark plug cap, 1pce.
 7328/2 Spark plug cap, 1pce.
 7328/8 Ignition coil/G230/260RC,CY, 1 pce.
 7330/8 Screws f. silencer M5x60/Zen.,CY,2pcs.
 7332 Silencer gasket/Zenoah,CY, 2pcs.
 7334/8 Screw set engine
 7335 Insulator gasket/Zenoah,CY, 1pce.
 7336 Insulator, 1 pce.
 7337 Carburetor gasket/Zenoah,CY, 1pce.
- 7339/8 Screws f. carb./G230/260RC,CY, 2pcs.
 7340/8 Circuit breaker/G230/260RC,CY, 1pce.
 7341/8 Engine housing A, 1 pce.
 7342/8 Engine housing B, 1 pce.
 7343/8 Spark plug G230 RC,CY, 1pce.
 7344/1 Coupling flange Solo/Zeno horizontal
 8345 Coupling flange Zenoah vertical
- 7300/9 Zenoah engine G230RC/04
 7384 Zenoah engine G260RC
- 7301/8 Crank case housing A+B, 1 pce.
 7303/8 Seal ring, 2 pcs.
 7304/2 Bearings, 2 pcs.
 7305/8 Crankshaft gasket, 1 pce.
 7306/8 Cylinder gasket, 1 pce.
 7307/9 Cylinder G230/04, 1 pce.
 7307/10 Tun.-Cylinder f. FG Zenoah 02, 1 pce.
 7308/9 Piston G230/04, 1 pce.
 7309/9 Piston ring G230/04, 1 pce.
 7310 Gudgeon pin, 1 pce.
 7311 Gudgeon pin clips, 2 pcs.
 7312 Needle bearing, 1 pce.
 7312/1 Spacer washer, 2 pcs.
- 7312/1 Zentrerschrauben f. Nadellager, 2 St.
 7313/8 Kurbelwelle kompl., 1 St.
 7313/1 Keil für Kurbelwelle, 1 St.
 7314 Sechskantmutter, 1 St.
 7315 Mitnehmer f. Kuppel-/Backen, 1 St.
 7315/1 Schraube f. Mitnehmer, 1 St.
 7316 Kupplungsbacken, 2 St.
 7317/8 Kupplungsfeder, 1 St.
 7318 Passschrauben f. K.-Backen 2 St.
 7319/8 Lüfterrad/G230/260RC,CY, 1St.
 7323/8 Seilzugstartv. kpl./G230/260RC,CY,1St./7312
 7323/9 Startergehäuse/G230/260RC,CY, 1St.
 7323/10 Federkassette /G230/260RC,CY, 1St.
 7323/11 Seilrolle/G230/260RC,CY, 1St.
 7323/12 Startersseil/G230/260RC,CY, 1St.
 7323/13 Startergriff/G230/260RC,CY, 1St.
 7323/14 Starterklinke/G230/260RC,CY, 1St.
 7323/15 Druckfeder/G230/260RC,CY, 1St.
 7326/8 Sicherungsring/G230/260RC,CY, 1St.
 7328/2 Zündkerzenstecker, 1 St.
 7330/8 Zündspule/G230/260RC,CY, 1St.
 7332 Schrauben f. Schalld.M5x60/Zen.,CY 2St.
 7334/8 Schalldämpferichtung /Zenoah,CY, 2St.
 7335 Schraubensatz-Motor, Set
 7336 Dichtung f. Isolator /Zenoah,CY, 1St.
 7337 Isolator, 1 St.
 7337 Dichtung f. Vergaser /Zenoah,CY, 1St.
 7339/8 Vergaserschrauben/ G230/260RC,CY, 2St.
 7340/8 Aus-Schalter/ G230/260RC,CY, 1St.
 7341/8 Motorgehäuse A, 1 St.
 7342/8 Motorgehäuse B, 1 St.
 7343/8 Zündkerze/ G230 RC,CY, 1St.
 7344/8 Kabeldurchführung/ G230/260RC,CY, 1St.
 7354/8 Distanzstück/ G230 RC,CY, 1St.
 7355/8 Vergaser/ G230/260RC,CY, 1St.
 7356/8 Luftfilter/G230/260RC,CY,komp., 1St.
 7357 Luftfilter-Einsatz / Zenoah,CY,2St.
 7361/8 Vollgasdüsenmadel/ Feder, 2 St.
 7362/9 Leerlaufdüsenmadel/ Feder G230/04, 2 St.
 7363 Membrane-Satz, 2 St.
 7364 Vergaserdeckel, 1 St.
 7365 Standgasschraube/ Feder, 2 St.
 7365/9 Standgasschr./Feder G230/260RC04, 2St.
 7366/8 Drosselklappenwelle m. Schraube, 2 St.
 7367/8 Drosselklappe, 1 St.
 7368 Schenkelfeder, 1 St.
 7370 Membrane-Satz, 2 St.
 7371 Kunststoffteil m. Vergaser-Nippel, 1 St.
 7372 Metallteil f. Pumpe, 1 St.
 7372/1 Schrauben für Metallteil, 4 St.
 7374 Pumpe, 1 St.
 7374 Vergaserhebel, 1 St.



Radio control
Racing cars

FG Modellsport-Vertriebs-GmbH
 Spaningerstr. 2
 73650 Winterbach-Germany
 Phone: +49 7181 9677-0
 Fax: +49 7181 9677-20
 info@fg-modellsport.de
 www.fg-modellsport.de

EL.7300-9-280906



ohne Abb.

Kerzenstecker

7328/2

7343/8

7307/9

7307/10

7385/1

7330/8

7332

7311

7310

7385/4

7308/9

7385/2

7309/9

7385/3

7306/8

7312/1

7312

7313/8

7313/9

7305/8

7304/2

7301/8

7326/8

7303/8

8344/1

8345

7373

7372

7372/1

7371

7370

7378/8

7377/8

7374/7375

7335

7309/9

7385/3

7306/8

7336

7337

7363

7364

7366/8

7367/8

7365

7365/9

7315/1

7315

7316

7318

7318

7356/8

7362/9

7361/8

7366/8

7367/8

7365

7365/9

7339/8

7317/8

7315

7316

7318

7318

8344/1

8345

7323/13

7340/8

7323/12

7323/10

7323/16

7323/15

7323/14

7323/11

7334/8

7323/9

7334/8

7328/8

7344/8

7334/8

7341/8

7303/8

7334/8

7301/8

7314

7319/8

7303/8

7334/8

7303/8

7334/8

7301/8

7343/8

7307/9

7307/10

7385/1

7330/8

7332

7311

7310

7385/4

7308/9

7385/2

7309/9

7385/3

7306/8

7312/1

7312

7313/8

7313/9

7305/8

7304/2

7301/8

7326/8

7303/8

8344/1

8345

7373

7372

7372/1

7371

7370

7378/8

7377/8

7374/7375

7335

7309/9

7385/3

7306/8

7336

7337

7363

7364

7366/8

7367/8

7365

7365/9

7315/1

7315

7316

7318

7318

7356/8

7362/9

7361/8

7366/8

7367/8

7365

7365/9

7339/8

7317/8

7315

7316

7318

7318

8344/1

8345

Ersatzteilliste für Sportsline Chassis 04 Best.-Nr. 1404, 1405, 1406, 3404, 9404

Best.-Nr. Bezeichnung

1152/1	Karosseriestütze u. Auflage Megane, 1St.
2020	Frontanmer Mc Laren, 1St.
2152/2	Karosserieauflage hinten Mc Laren, 2St.
3014	Karosseriehalter m. + h.MB-Truck, 2St.
3019	Frontanmer M/AN-Truck, Set
3019/2	Schraumbolze f. 3019, 1St.
3020	Frontanmer MB-1834/Altego, Set
3020/1	Kunststoff-Frontanmer MB1834/Altego, 1St.
3020/2	Schraumbolze für 3020+3021, 1St.
3021	Frontanmer CAT-Truck, Set
3021/1	Kunststoff-Frontanmer CAT-Truck, 1St.
3022	Belegstiftungsschraube f. Schraumbolze, 4St.
3023	Karosseriehalter-Befestigungspolzen, 2St.
3024	Kunststoffschrauben, 4St.
3105/01	Feige 1:6 Silber, 2St.
3106	Feigenverklebung Silber, 2St.
3108	Feigenersatz vorne Trucks, 2St.
3109	Feigenersatz hinten Trucks, 2St.
3152/1	Kar.-Stütze und Auflage Trucks, 2St.
4020	Frontanmer Audi A4/Megane, 1St.
4412	Schutzbalg f. Antriebswellen, 2St.
5010/1	Alu-Chassis Porsche, 1St.
5014	Überrollgestütze f/1, 2St.
5014/6	RC-Platte 95, 1St.
5014/46	Servo-Einbauelement Fut./JR, 2St.
5014/6	Alukuhler kurz, 1St.
5014/7	Akkuhalter lang, 1St.
5015	Karosseriehalter, 2St.
5017	Brennschraube-Set, 1St.
5018	Gasgestänge-Set Zenoah-Porsche, 1St.
5019/1	Druckfeder 0,4x5x20mm, 2St.
5020/1	Frontanmer Porsche G12/G13, 1St.
5020/2	Frontanmer New-Beetle, 1St.
5021	Frontanmer Viper, 1St.
5152	Karosseriestütze u. Auflage Porsche, 2St.
6012	Karosserieboizen, 4St.
6013	Karosserieklammern, 10St.
6020	Alu-Stiefhinge 2, 1mm, 5St.
6022/1	Antennenrohr m. Halter, 1St.
6023	Servo-Saver AB, 1St.
6024	Servo-Saver-Achse/Scheibe, 1St.
6025/1	Servo-Saver-Feder, 1St.
6026	Gestänge M4, 2St.
6027	Kugelhenge 6mm mit Kugel, 6St.
6029/76	Stahlgelenk 6mm, 5St.
6029/7	Kugelhenge M8 neu, 4St.
6029/8	Kugelhenge M8 neu, 4St.
6030	Stahlgelenk 10x10/75, 4St.
6036	Kugelhenge 10x18/7, 2St.
6037/1	Stahl-Befestigungspolzen, 2St.
6038	Motor-Befestigungsschrauben, 4St.
6039/1	Bolzen für Getriebebock, 3St.
6040	Kugelhenge 10x22/6, 2St.
6041	Getriebeachse-Stahl 10mm, 1St.
6042/1	Brennschraube 97 neu, 1St.
6044/1	Brennschraube Epoxy 97 neu, 1St.
6045/1	Brennschraube 97 neu/Brennschraube je 1St.
6045/2	Brennschraube, 2St.
6048	Stahl-Zahnrad groß 48Z., 1St.
6049	Kuppelungslocke, 1St.
6051	Dampfungsumm, 4St.
6051	Hinterachsbock links, 1St.
6062	Hinterachsbock rechts, 1St.
6063	Kugelhenge 12x28x8, 2St.
6064	Differential-Gehäuse, 1St.
6065/1	Kunststoff-Diff.-Hülse, 1St.
6066/1	Diff.-Kegelezahnrad A steckbar, 2St.

Best.-Nr. Bezeichnung

6067	Diff.-Kegelezahnrad B, 2St.
6068	Diff.-Kegelezahnrad, 1St.
6069/2	Kugel-Diff.-Achse, 1St.
6071	Alu-Getriebeplatte, 1St.
6072/1	Querlenker hint.unten einstellb. 1:6, 1St.
6074/2	Querlenker hinten unten, 2St.
6075	Querlenker hinten oben verkürzt f. M8, 2St.
6076/1	Querlenker hinten oben, 2St.
6077	Querlenk.-Gewindestift hint.ob. 61mm, 2St.
6077/6	Achsschenkel, hinten 1/1, einloch M5, 2St.
6077/6	Stahlgelenk 10x13 f.Achsschenkel h., 2St.
6077/8	Senkschrtf.M5x35 f.Achssch. hinten, 6St.
6077/8	Distanzringbochse f. Achsschenkel hinten, 2St.
6078	Kugelhenge 8x22/7, 2St.
6079/1	Kugel-Antriebsachse, 1St.
6080/1	Kugel-Antriebswelle hinten 96,5mm, 1St.
6081/1	Stahlgelenk 5/10x15, 4St.
6083	Stoßdämpfer hinten, 1St.
6086	Stoßdämpfergehäuse hinten, 1St.
6087	Dampferverschluß vorne, 2St.
6088	Dampferverschluß A+B unten, 2St.
6089	Dampferkolben 2-Loch, 2St.
6092	Federleier, 2St.
6093	Dampfer-Befestigungsschraube M5, 4St.
6096	Dampfer-Dichtungssatz, 4St.
6099	Dampferbolzen vorne, 1St.
6100/3	Einstellschraube re./l. 32mm, 2St.
6100/4	Einstellschraube re./l. 39mm, 2St.
6101	Ausfeder-Regulierungsschraube, 4St.
6104	Antriebsachse 5mm vorne, 1St.
6106	Feigen-Vierkantmitnehmer 9,5mm, 2St.
6106/1	Feigen-Vierkantmitnehmer 14mm, 2St.
6106/2	Feigen-Vierkantmitnehmer 17mm, 2St.
6109/1	Schrauben-Satz passend f. alle FG Modelle
6110	Sicherungsmutter-Set f. 1,5/1:6
6112	M6 Sturpmutter mit Scheibe, 10St.
6113	Radmutter M6 selbstsichernd, 10St.
6417/5	Slick-Heilen S/63mm 1:6, Einlagen 2St.
6417/7	Slick-Heilen S/63mm 1:6, Verkleid. 2St.
6419/8	Slick-Hinterteilen S/7/80mm 1:6, Einl. 2St.
6419/8	Slick-Hinterteilen S/1/80mm 1:6, Verkl., 2St.
6422	Kunststoffzahnrad 20 Zähne, 1St.
6424	Kunststoffzahnrad 20 Zähne, 1St.
6431	Stahl-Zahnrad 16 Zähne, 1St.
6445	Stoßdämpferstellung-Set, 8St.
6447	Dampfer-Druckfeder rot 2,8, 1St.
6510/40	Stoßdämpferöl 4000, 1St.
6510/60	Stoßdämpferöl 6000, 1St.
6534/2	Gestängedurchführung 2,1mm, Set
6712/13	Senk-Blechschrabe 4,2x13mm, 50St.
6712/16	Senk-Blechschrabe 4,2x16mm, 50St.
6712/19	Senk-Blechschrabe 4,2x19mm, 50St.
6712/25	Senk-Blechschrabe 4,2x25mm, 50St.
6714/13	Linse-Blechschrabe 2,9x13mm, 30Stk
6714/16	Linse-Blechschrabe 2,9x16mm, 15St.
6714/22	Linse-Blechschrabe 2,9x22mm, 15St.
6716/13	Linse-Blechschrabe 4,2x13mm, 30St.
6716/16	Linse-Blechschrabe 4,2x16mm, 30St.
6716/22	Linse-Blechschrabe 4,2x22mm, 30St.
6718/14	Senkschrtf.Kreuzschlitz M4x14mm, 20St.
6718/16	Senkschrtf.Kreuzschlitz M4x16mm, 10St.
6718/8	Senkschrtf.Kreuzschlitz M4x8mm, 20St.
6722/10	Senkschrtf.Innenschicht M5x10mm, 20St.
6722/30	Senkschrtf.Innenschicht M5x30mm, 20St.
6722/35	Senkschrtf.Innenschicht M5x35mm, 20St.
6724/18	Zylinderstrich.Innensechsk.M3x18,20St.
6724/18	Zylinderstrich.Innensechsk.W3x18mm, 20St.
6725/20	Zylinderstrich.Innensechsk.M4x20mm, 20St.
6725/25	Zylinderstrich.Innensechsk.M4x25mm, 20St.
6727/45	Zylinderstrich.Innensechsk.M6x45mm, 10St.
6730/25	Gewindestift M5x25mm, 30St.
6730/15	Gewindestift M5x15mm, 30St.
6730/5	Gewindestift M5x5mm, 30St.
6730/15	Gewindestift M5x15mm, 30St.

Best.-Nr. Bezeichnung

6732/3	Sicherungsschraube-Federstahl 3,2mm, 30St.
6732/5	Sicherungsschraube-Federstahl 5mm, 30St.
6732/6	Sicherungsschraube-Federstahl 6mm, 30St.
6732/7	Sicherungsschraube-Federstahl 7mm, 30St.
6734/4	Schraube-Stahl 4,3mm, 30St.
6734/5	Schraube-Stahl 5,3mm, 30St.
6734/6	Schraube-Stahl 6,4mm, 30St.
6734/8	Schraube-Stahl 8,4mm, 30St.
6738/3	Sechskantmutter selbstsichernd M3, 30St.
6738/4	Sechskantmutter selbstsichernd M4, 30St.
6738/5	Sechskantmutter selbstsichernd M5, 30St.
6740	Passschrauben 6x12x1mm, 10St.
6745	Passschrauben 10x16x1mm, 10St.
7010/1	Alu-Chassis lang, 1St.
7011	Karosseriehalter vorne, 2St.
7011/1	Karosseriehalter hoch vorne, 2St.
7012	Karosseriehalter mitte, 2St.
7013	Überrollgestütze re. und li., 2St.
7014	Karosseriehalter hinten, 2St.
7020/4	Frontanmer Honda Accord, 1St.
7020/5	Frontanmer Merc. CLK-DTM, 1St.
7020/7	Frontanmer BMW M3 GTR, 1St.
7020/8	Frontanmer Merc. C-Klasse 04, 1St.
7020/9	Frontanmer Porsche Carrera GT, 1St.
7020/10	Frontanmer Alfa 156, 1St.
7020/11	Frontanmer BMW 320si, 1St.
7028/1	Spurstange r./l. 1:5, 63mm, 2St.
7035	Motorbock groß, 1St.
7039/1	Getriebeplatte 97, 1St.
7040/1	Alu-Brennschraube 97 neu, 1St.
7041	Kunststoffbochse f. Brennschraube, 4St.
7050	Zahnradmitnehmer 52mm, 1St.
7068	Unterlegplatte-Hinterachse, 1St.
7070/1	Dampferplatte hinten 97 neu, 1St.
7072/1	Querlenker li.unten einstellb. 1:5, 1St.
7072/2	Senkschrtf.M5x35 f.Querlenker li.unten 4St.
7076/1	Querlenk.-Gewindestift hint.ob. 53mm, 2St.
7080/1	Kugel-Antriebswelle hinten 85,5mm, 1St.
7080/2	Distanzschrauben, 4St.
7080/3	Distanzschraube, 6St.
7081/1	Kugel-Antriebswelle hinten 91mm, 1St.
7083	Stoßdämpfergehäuse, 1St.
7085	Dampferverschluß oben, 3St.
7087	Dampferverschluß unten, 3St.
7087/1	Dampferverschluß lang unten, 3St.
7087/2	Dampferverschluß lang unten, 3St.
7088	Volumenausgleich f. Stoßdämpfer, 3St.
7089	Dampferkolben, 3St.
7090	Dampfer-Kolbenstange kurz, 1St.
7091	Dampfer-Kolbenstange lang, 1St.
7092	Federleier, 3St.
7093	Silkon O-Ringe, 12St.
7094	Überwurfmutter M16x1, 2St.
7095	Verstellung, 2St.
7095/1	O-Ringe für Verstellung, 6St.
7099	Distanzschrauben, 8St.
7100	Einstellclipps für Vorderachse, 16St.
7102	Querlenkerschraube vorne, 2St.
7103/2	Senkschrtf.M5x30 f.Achsschenkel vorne, 6St.
7103/8	Distanzbochse f.Achsschenkel vorne, 2St.
7105	AT5 Feige weiß 63mm, 2St.
7143	Tankhalter f. Zenoah-Tank, 2St.
7152/1	Karosseriestütze und Auflage, 1St.
7152/2	Karosserieaufgabe, 2St.
7153	Distanzen für Karosseriestütze, 3St.
7154	Karosseriehalter verstellbar, 1St.
7182	Dampfer-Druckfeder 2,3 gold, 1St.
7185	Dampfer-Druckfeder 2,6 weiß, 1St.
7300/9	FG Zenoah-Motor G230 RC/04
7315	Mitnehmer für Kuppl.-Baden/ Zenoah
7315/1	Schraube für Mitnehmer/ Zenoah, 1St.
7316	Kuppelungsbock/ Zenoah, 2St.
7317/8	Kuppelungsbock/ G230 RC, 1St.

Best.-Nr. Bezeichnung

7318	Paßschrauben f. K-Baden/Zenoah, 2St.
7331/6	Silkonschlauch 14x3x40, 2St.
7332	Schalldämpferdriftung/ Zenoah, 2St.
7336	Tank komplett ohne Entlüftung, 1St.
7368	Luftfilter/G230RC/kompl., 1St.
7369/8	Schalldämpfer, 1St.
7391	Schalldämpfer 1:5 Trucks, 1St.
7398	Alu-Befestigungspolze/Zenoah 1St.
7427	Kunststoff-Zahnrad 40 Zähne, 1St.
8010/1	Kunststoff-Zahnrad 40 Zähne, 1St.
8012	Alu-Chassis mitte, 1St.
8013	Karosseriehalter mitte, 2St.
8014	Karosseriehalter mitte Calibra ITG, 2St.
8017	Karosseriehalter Alfa/Cal/GTR, 2St.
8018	Brennschraube-Set 1:5
8018	Gasgestänge-Set/Zenoah 1:5
8021	Frontanmer BMW 320, 1St.
8090	Gewindestift m. Ringschneide, 10St.
8092	Dampfer-Befestigungssift/Stahllinge, 3S
8097/1	Vorderachsstock A Rallye, 1St.
8098	Vorderachsstock B 96, 1St.
8100	Querlenker vorne unten 1:5, 1St.
8100/1	Querlenker vorne oben 1:5, 1St.
8140	Aluplatte f.Vorderachse, 1St.
8344/1	Kuppl.-Flansch Solo/Zenoah lieg 1:5, 1St.
8382	Tank m. Schnellverschluss f. Sportsline, 1 St.
8390	Seriell-Schalldämpfer Sportsline, 1St.
8453/1	Achsschenkel vorne 1:5 m. Stahllinge, 2St.
8456/1	Stahl-Brennschraube, 2St.
8466	Alu-Brennschraube 97, 2St.
8466	Achse vorne f. Scheibenbremse, 1St.
8514/8	Stiefhinge 4mm, 4St.
8523	Stoßdämpfer Set hinten lang, 2St.
9014	Karosseriehalter, 2St.
9014/1	Karosseriehalter Merc. CLK-GTR, 2St.
9020/1	Frontanmer Merc. CLK-GTR, 1St.
9020/2	Frontanmer Porsche 911 GT1, 1St.
9022	Spoilerhalter mit Auflage C291 je 1St.
9024	Grundplatte f. Spoilerhalter, 1St.
9028	Spurstange r./l. 1:5 85mm, 2St.
9043	Luftfilter fisch Zenoah G230RC, kompl.
9070	Dampferplatte hinten C291, 1St.
9100/1	Querlenker vorne Merc. CLK-GTR, 1St.
10012	Akkur-/Karosserieboizen 2St.
10084	Tankhalter/Zenoah, 1St.



FG Modellsport-Vertriebs-GmbH
Spanningstr. 2
73650 Winterbach-Germany
Phone: +49 7181 9677-0
Fax: +49 7181 9677-20
Info@fg-modelisport.de
www.fg-modelisport.de